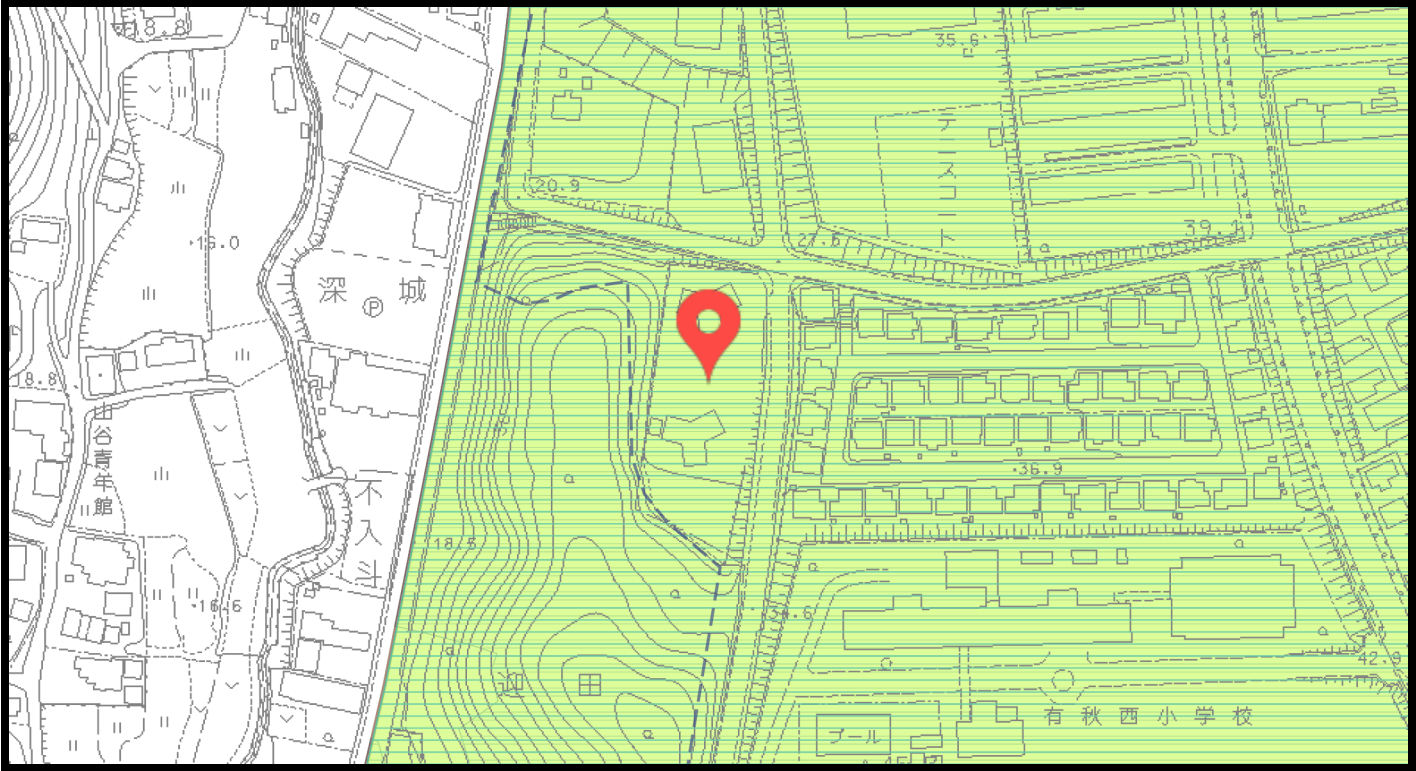


いちはらマップ 都市計画情報



1 / 2,500

注釈：ワンストップ印刷

- この図は都市計画の法定図面ではありませんので、公に証明する資料として利用することはできません。参考図としてご利用ください。
- この地図には、市原市以外の市町村も表示していますが、地理的、都市的なつながりから参考として表示しているもので市原市以外の市町村の都市計画をお調べの場合は、各々の市町村に直接お問い合わせください。
- 都市計画情報は、地図の精度上の誤差を含んでいます。
- 権利や義務の発生する行為や不動産取引など各種証明、都市計画の正確な情報が必要な場合には、必ず都市計画課の窓口でご確認ください。
- 下記の表の規制内容は、図中マーカー部分の都市計画決定等の内容を示しています。

分類	項目名称	内容
都市計画区域	都市計画区域区分	都市計画区域内
	当初線引	S45_7_31
	区域区分変更	-
区域区分	区域区分	市街化区域
地域地区	用途地域の種類	第一種中高層住居専用地域
	建ぺい率(%)	60
	容積率(%)	200
	高さ制限(m)	-
その他地域地区	生産緑地地区	-
	高度地区	第二種高度地区
	駐車場整備地区	-
	防火準防火地域	-
	特別工業地区	-
	臨港地区	-
都市施設	都市計画道路	-
	土地区画整理事業	姉崎住宅団地土地区画整理事業
	整備状況	施行済（換地処分：第一工期 昭和42年5月9日、第二工期 昭和43年6月14日）
地区計画	地区計画名	-
	地区整備計画	-
建築制限	制限内容	-
	22・23条区域	22・23条区域内
	建築協定	-
宅地造成及び特定盛土等規制法	宅地造成等工事規制区域	宅地造成等工事規制区域内
景観法	景観計画	景観計画区域内
	景観形成重点地区	-
	景観協定	-
立地適正化計画	居住誘導区域	居住誘導区域内
	都市機能誘導区域名	-
	都市機能誘導区域	都市機能誘導区域外
首都圏整備法	近郊整備地帯	首都圏近郊整備地帯内

区域	
	都市計画区域
	市街化調整区域
用途地域	
	第一種低層住居専用地域
	第二種低層住居専用地域
	第一種中高層住居専用地域
	第二種中高層住居専用地域
	第一種住居地域
	第二種住居地域
	近隣商業地域
	商業地域
	準工業地域
	工業地域
	工業専用地域
地域地区	
	特別工業地区
	第一種高度地区
	第二種高度地区
	防火準防火地域
	駐車場整備地区
	生産緑地地区
	臨港地区
都市施設	
	都市計画道路
その他	
	土地区画整理事業
	地区計画